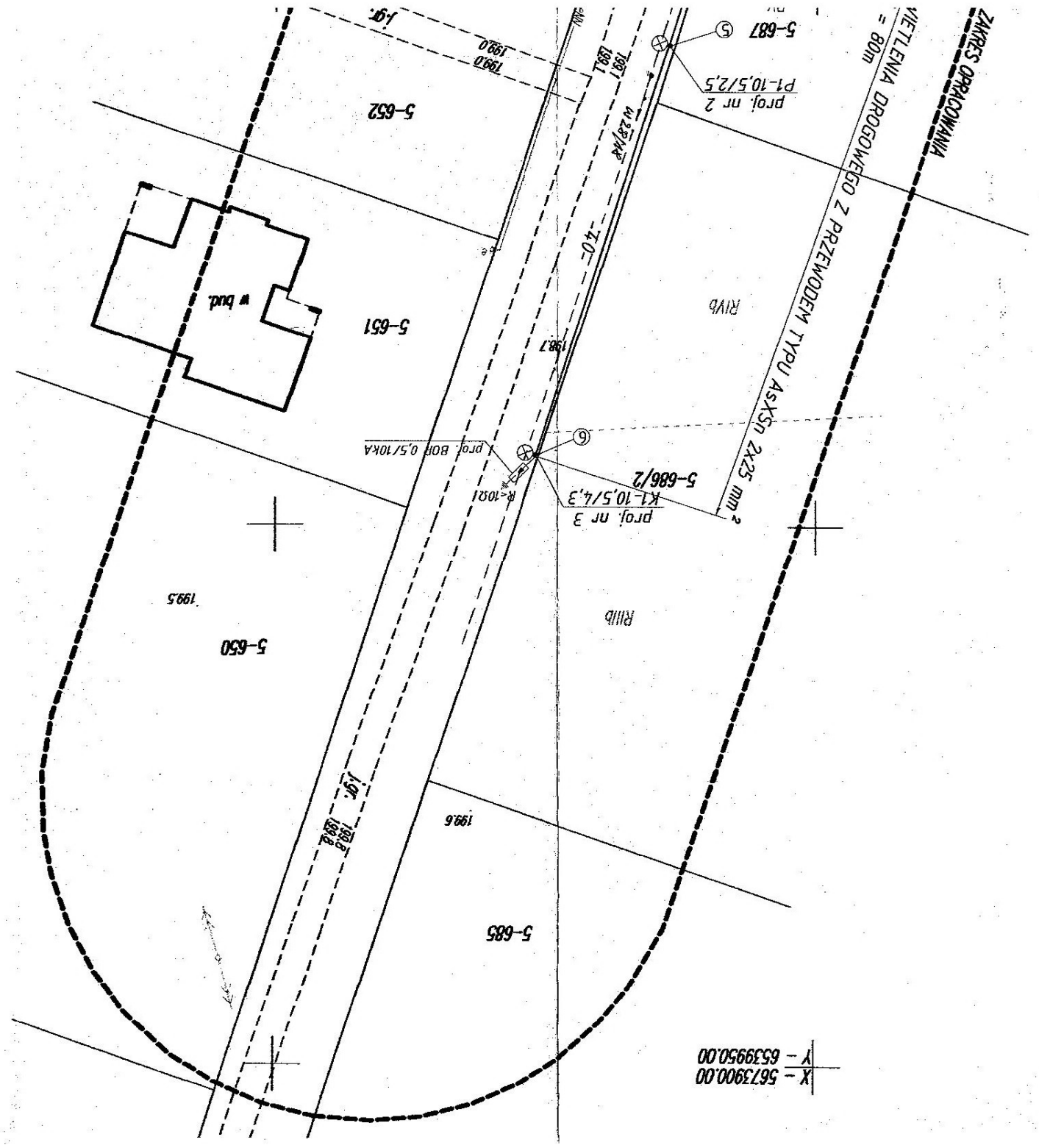


inr. bud. nr EVID. LOD1722/200EJ-

UKŁAD 2000	
ISPÓŁRZĘDNE GEODEZYJNE	
X	Y
5673731,31	6539939,93
5673731,17	6539940,27
5673766,59	6539951,61
5673767,31	6539951,40
5673805,44	6539963,56
5673843,50	6539975,97

1. trasa linii napowietrznej oświetleniowej  
 zewodem typu AsXSn 2x25 mm<sup>2</sup>  
 2. trasa linii kablowej oświetleniowej  
 YAKXS 4x25 mm<sup>2</sup>  
 3. betonowe typy E z oprawami oświetl. sodowymi  
 13/70W - 3 szt

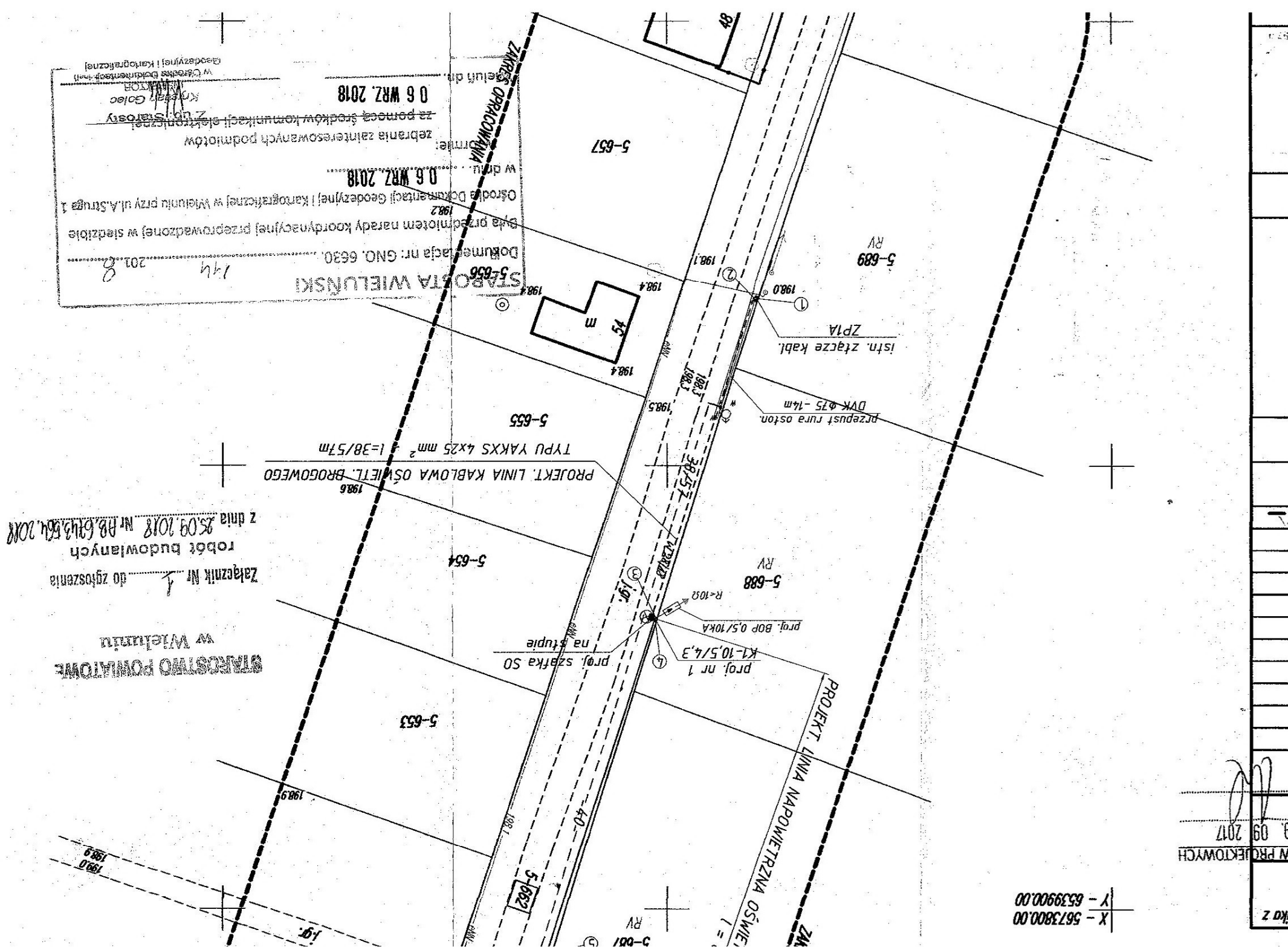


X - 5673900,00  
 Y - 6539950,00

**ko 2**

09 09 2017

X -	5673800.00
Y -	6539900.00




LEGENDA:

-----

projekt. trasa linii kablowej oświetleniowej  
typu YAKXS 4x25 mm<sup>2</sup>

\_\_\_\_\_

projekt. trasa linii napowietrznej oświetleniowej  
z przewodem typu AsXSn 2x25 mm<sup>2</sup>



projekt. wirobetonowe typu E z oprawami oświetl. sodowym  
typu SGS 103/70W - 3 szt

UKŁAD 2000		
WSPÓŁRZĘDNE GEODEZYJNE		
X		Y
1. istn. złącze	5673731,31	6539939,93
2. proj. kabel	5673731,17	6539940,27
3. proj. kabel	5673766,59	6539951,61
4. proj. stup nr1	5673767,31	6539951,40
5. proj. stup nr2	5673805,44	6539963,56
6. proj. stup nr3	5673843,50	6539975,97